

ООО «Научно-производственная компания
«Бюро кадастра Таганрога»

**ПРОГРАММНЫЙ КОМПЛЕКС
«САУ-ГИС»
(ВЕРСИЯ 3.0)**

**РУКОВОДСТВО ПО ИНСТАЛЯЦИИ
ПРОГРАММНОГО ОБЕСПЕЧЕНИЯ**

Таганрог 2018

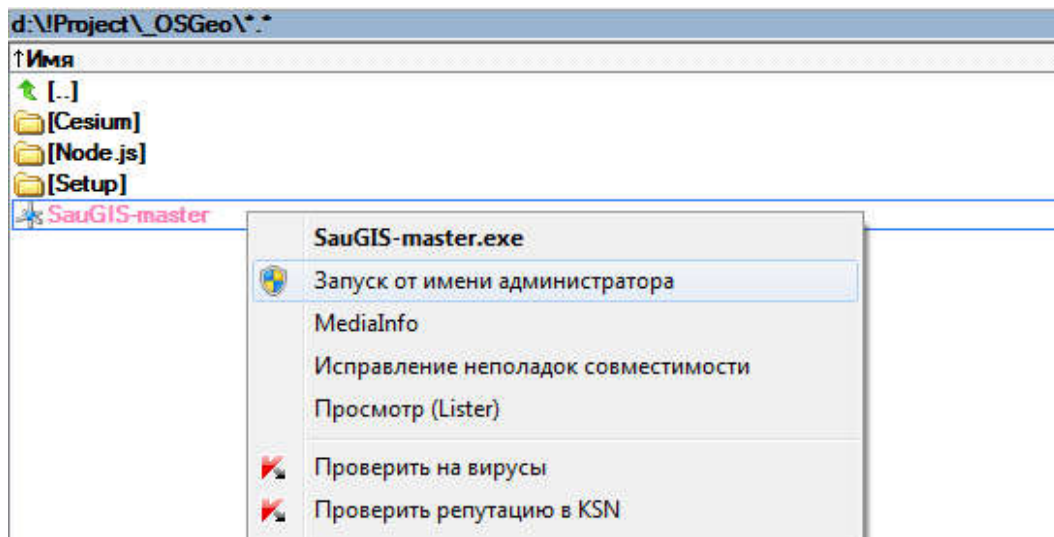
СОДЕРЖАНИЕ:

1.1. Начало установки SauGIS	3
1.2 Установка Node.js.....	5
1.3. Установка Java SE.....	9
1.4. Установка GeoServer	11
1.5. Установка PostgreSQL.....	13
1.6. Установка Apache Tomcat.....	15
1.7. Завершение установки SauGIS	16

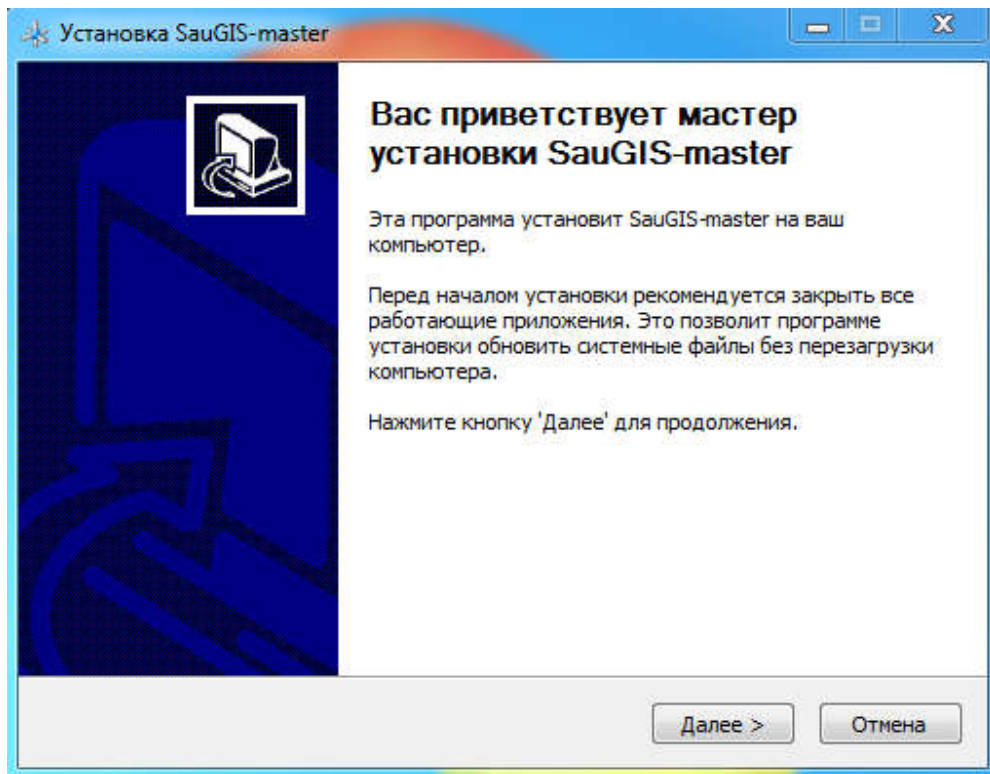
1. Установка SauGIS

1.1. Начало установки SauGIS

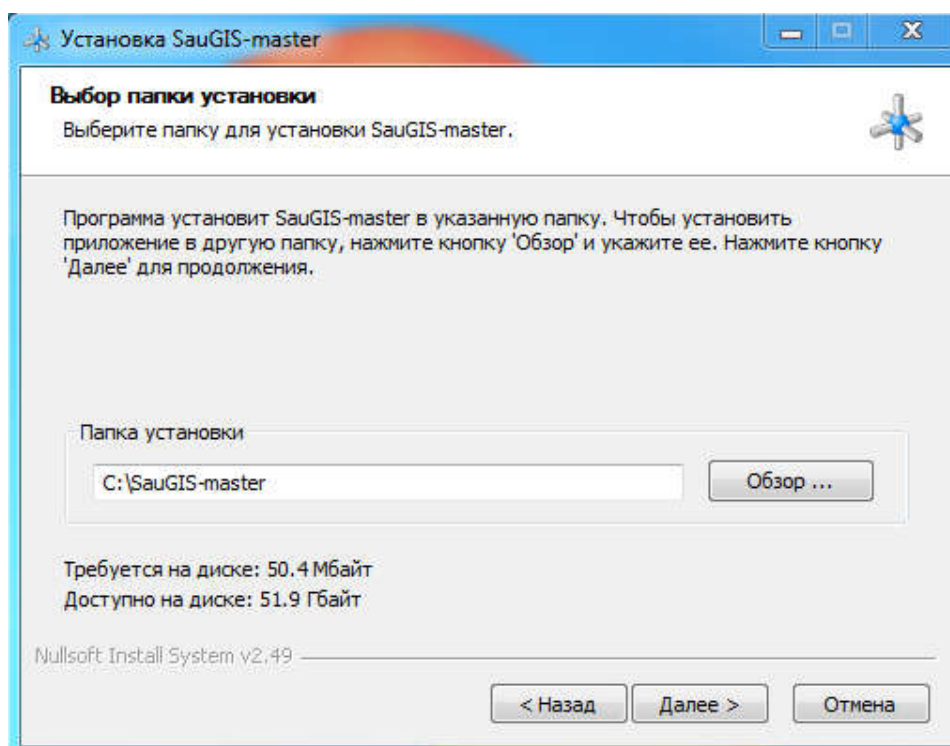
1. Запустите файл SauGIS-master.exe с правами администратора.



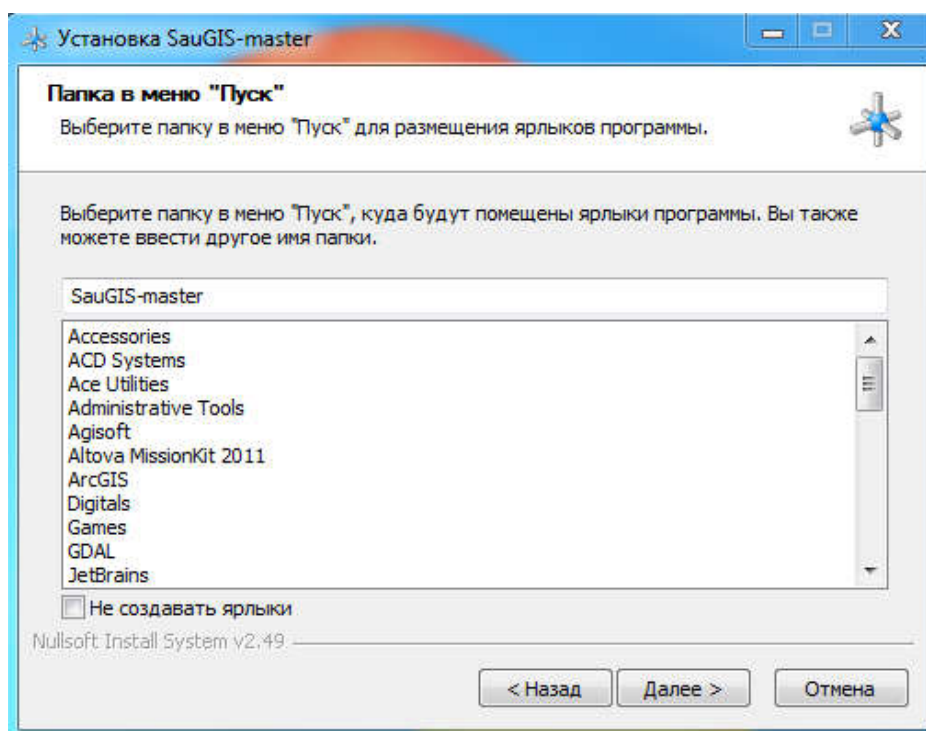
2. Появится мастер установки SauGIS. Нажмите **Далее**.



3. Выберите папку установки SauGIS (можно оставить путь по умолчанию). Нажмите **Далее**.

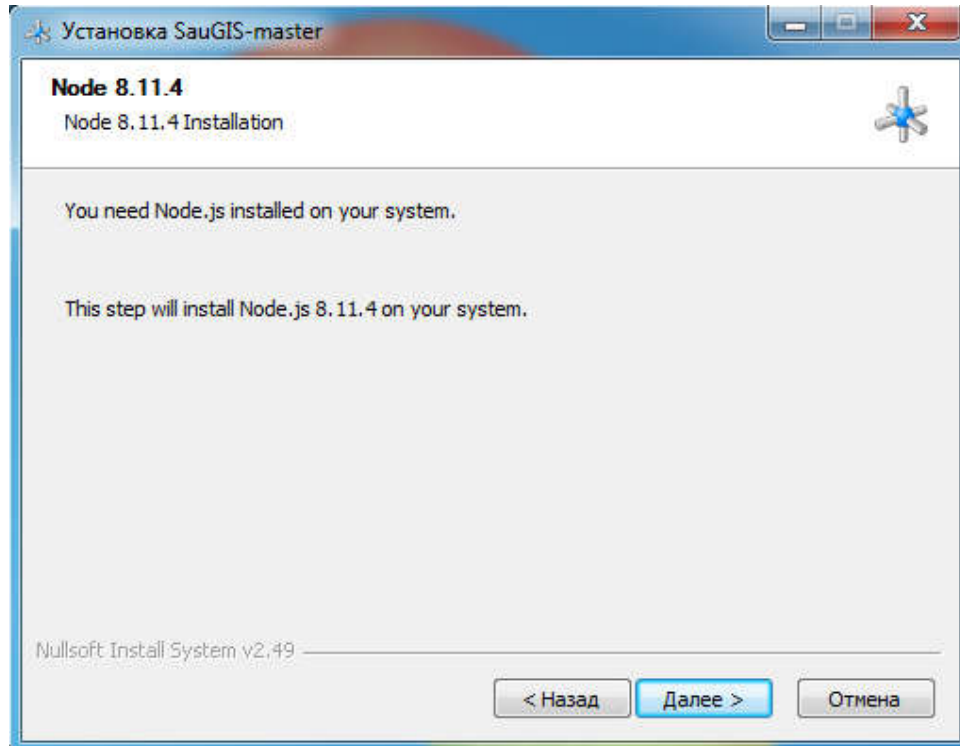


4. В следующем окне предлагается имя папки для размещения иконки программы в меню Пуск. Оставьте значение по умолчанию и нажмите **Далее**.

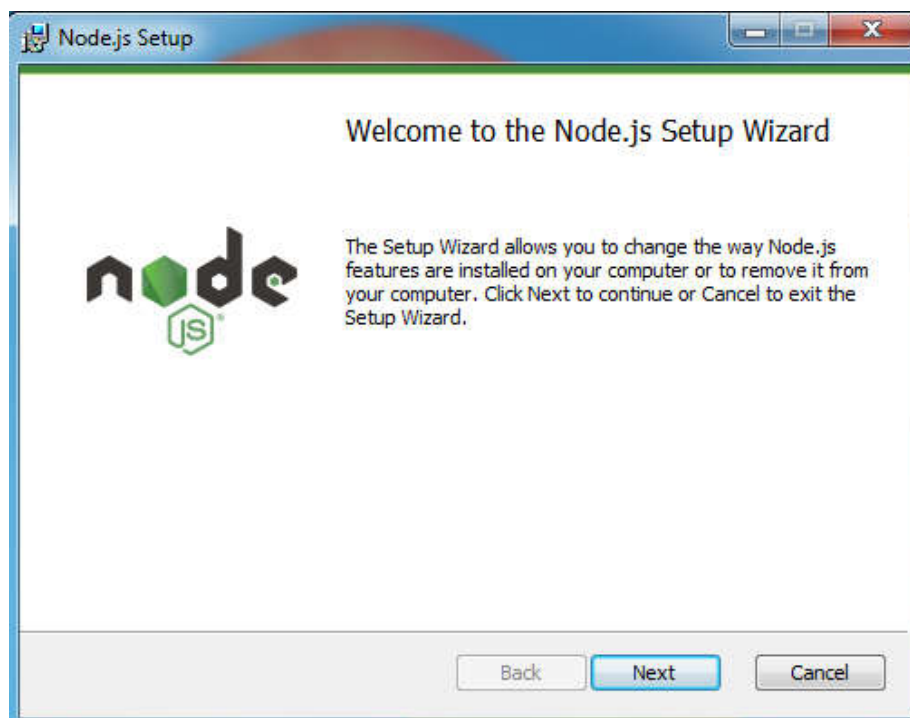


1.2 Установка Node.js

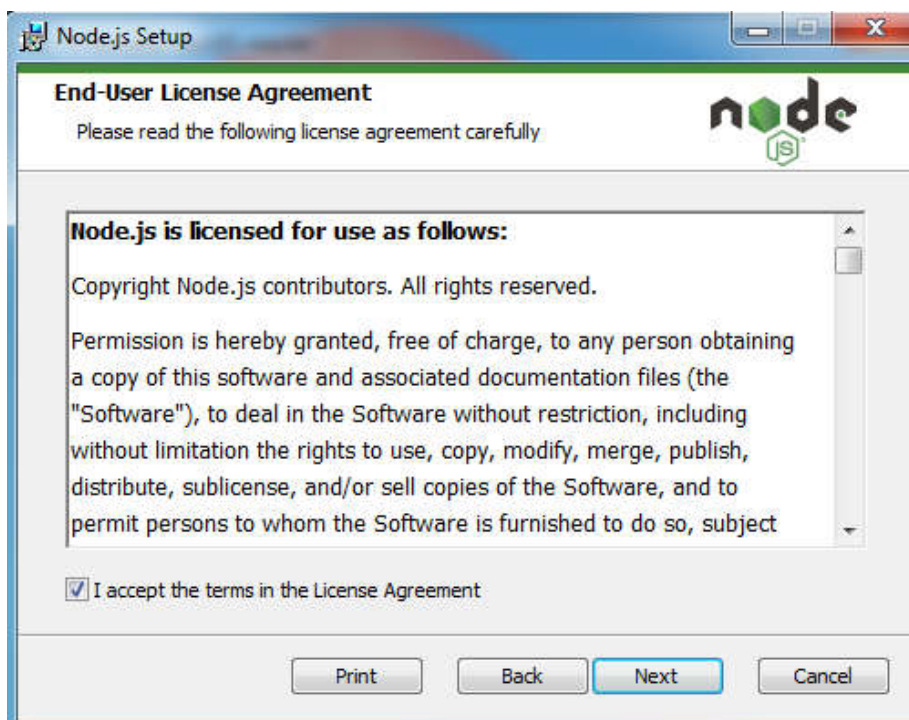
1. Для работы системы необходимо поставить приложение Node.js. Нажмите **Далее**.



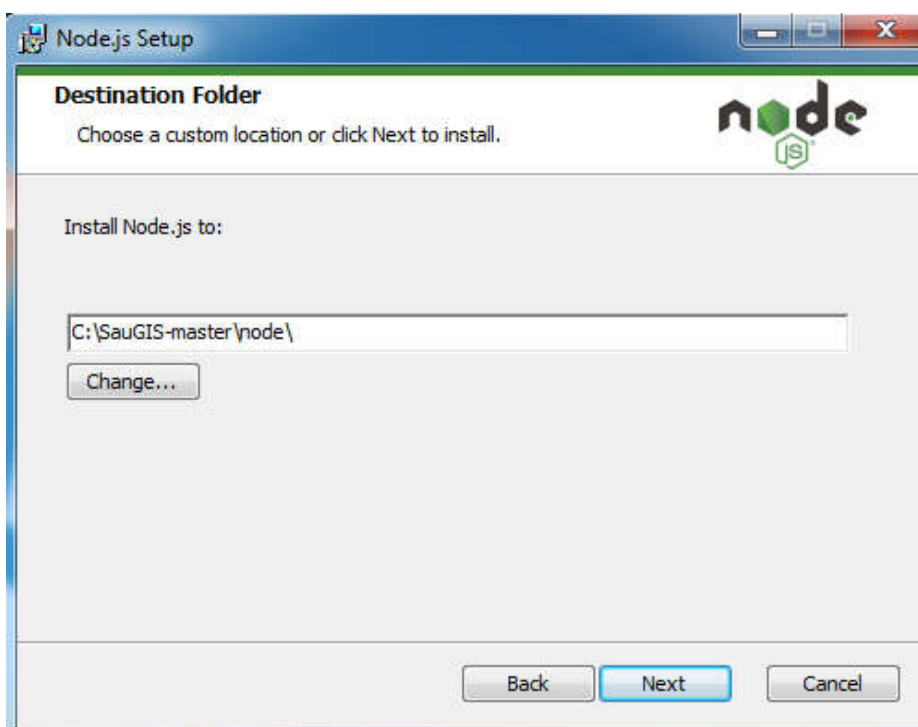
2. Появится приветственное окно установщика Node.js. Нажмите **Next**.



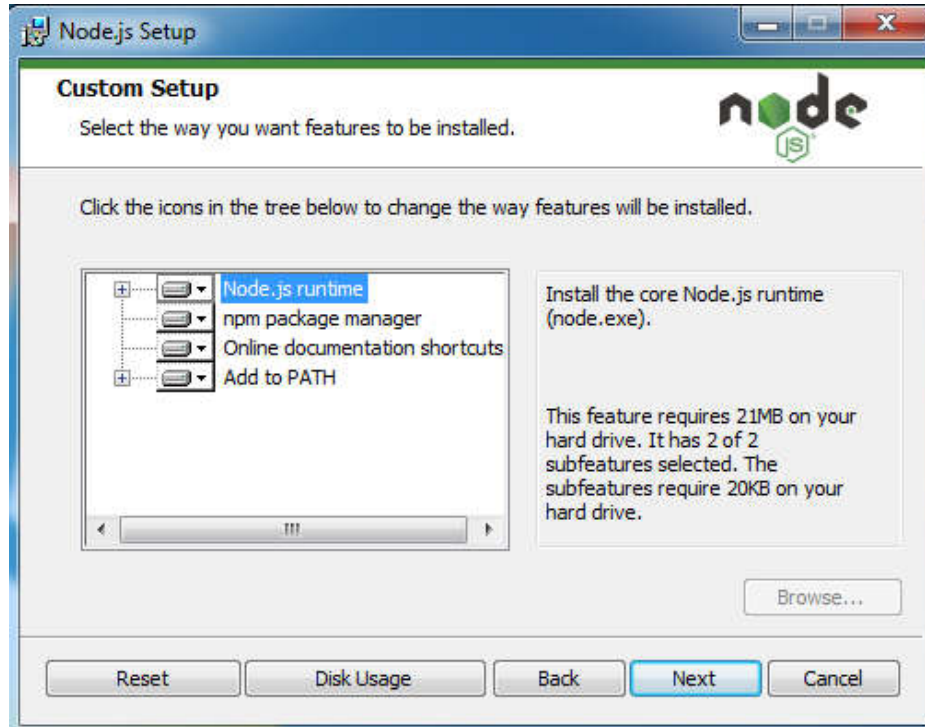
3. После начала установки появится окно лицензионного соглашения. Прочитайте текст соглашения и нажмите **I Accept** для подтверждения согласия с его условиями. Нажмите **Next**.



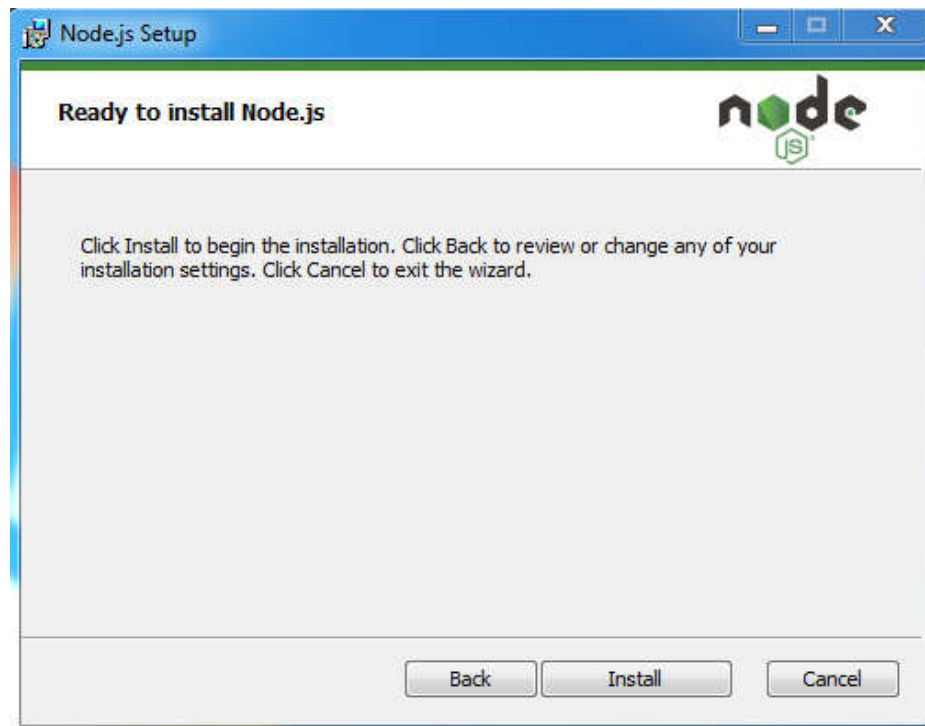
4. Укажите папку для установки Node.js (можно оставить путь по умолчанию). Нажмите **Next**.



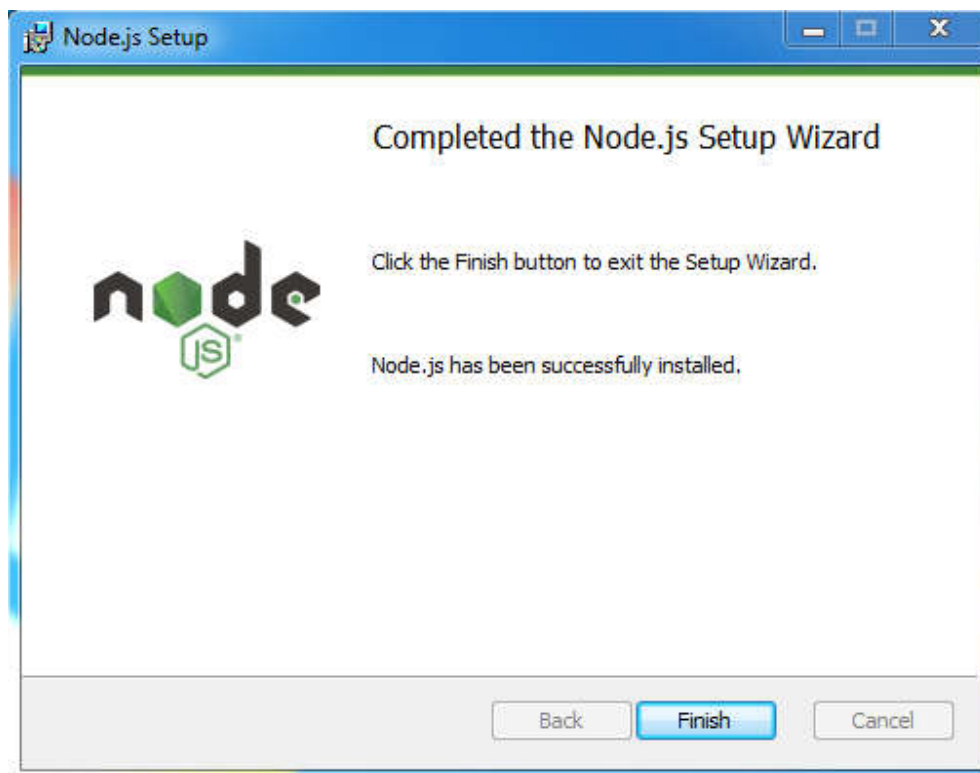
5. В следующем окне будет предложено выбрать состав устанавливаемых компонентов. Оставьте настройки без изменения и нажмите **Next**.



6. Для установки Node.js нажмите **Install**.

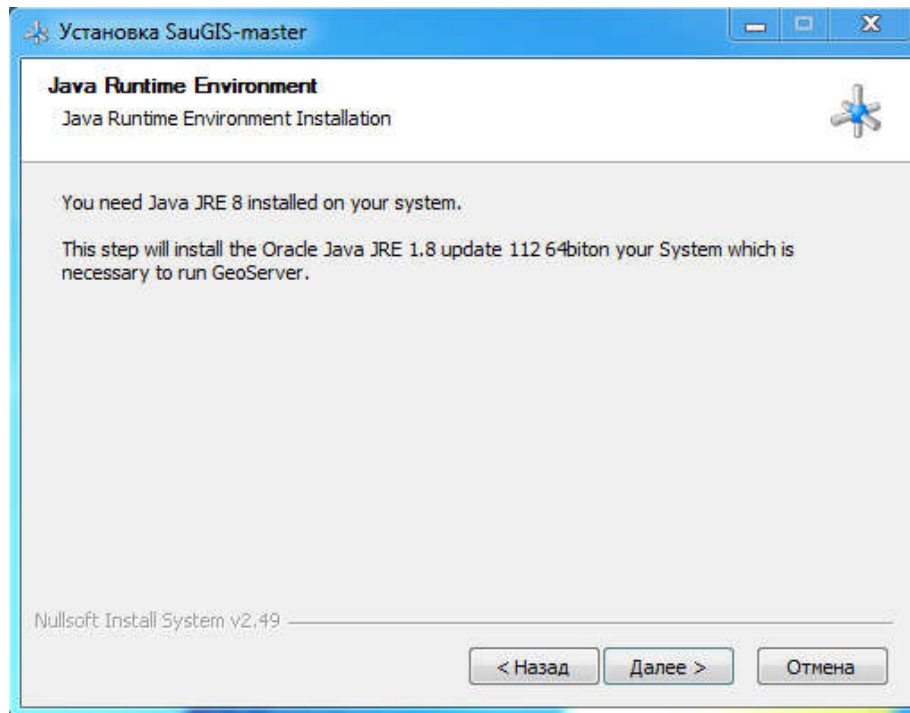


7. Будет запущен процесс установки Node.js, по окончании которого появится уведомление об успешной установке. Нажмите **Finish**.



1.3. Установка Java SE

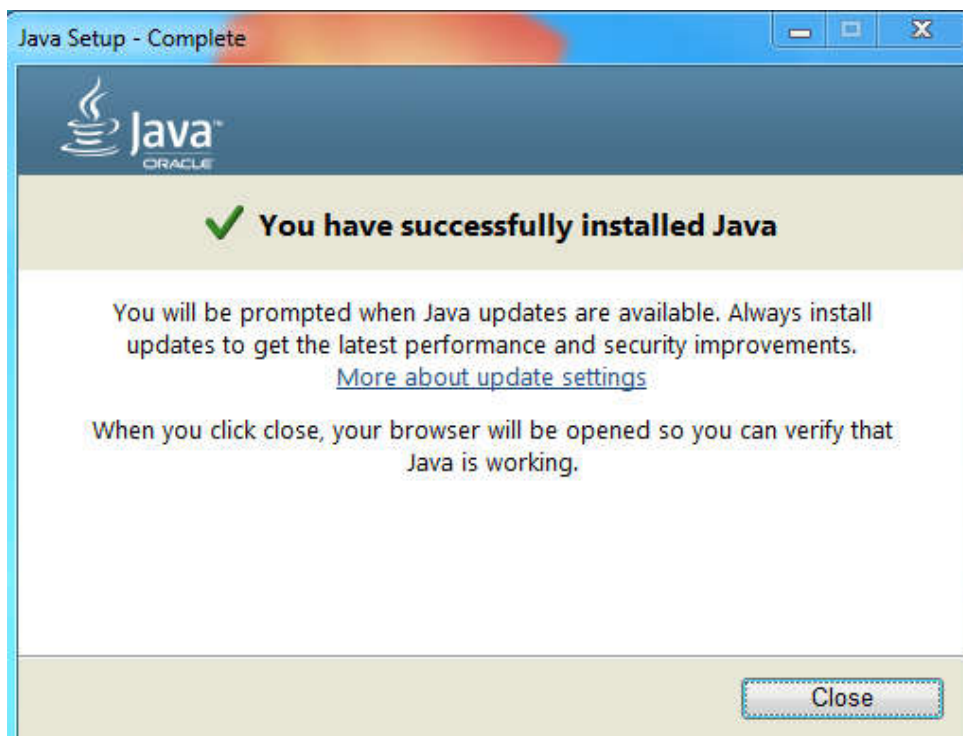
1. Для работы картографического сервера необходимо установить Java SE. Нажмите **Далее**.



2. Появится приветственное окно установщика Java SE. Нажмите **Install**.

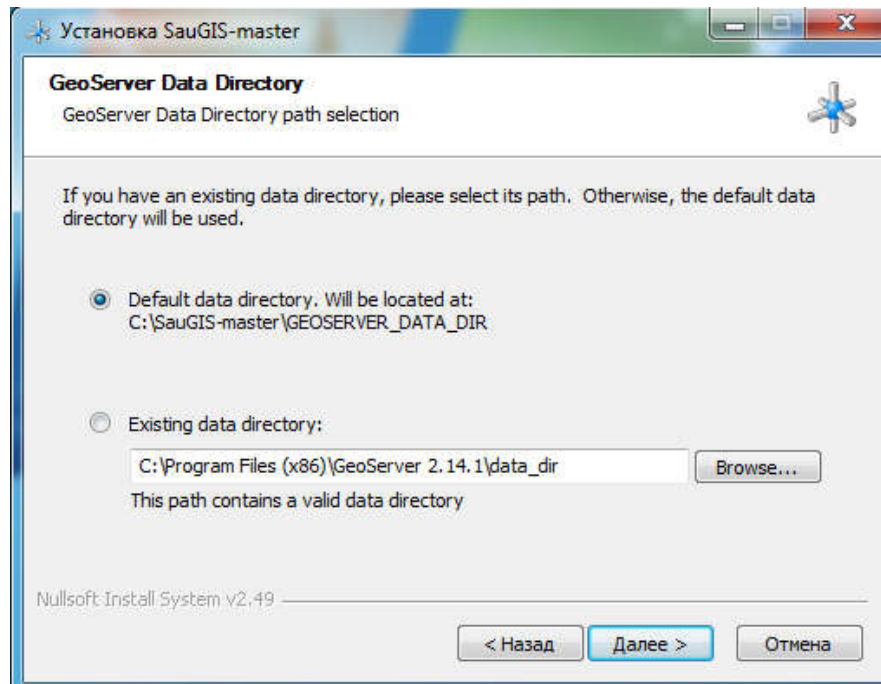


3. Будет запущен процесс установки, по завершении которого появится уведомление об успешном окончании процесса. Нажмите **Close**.

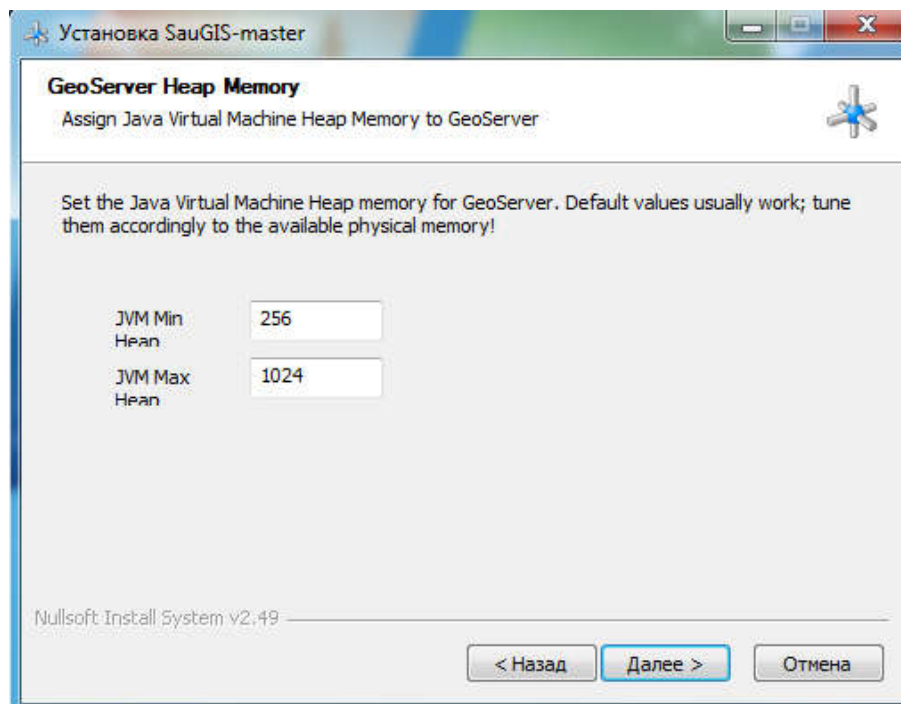


1.4. Установка GeoServer

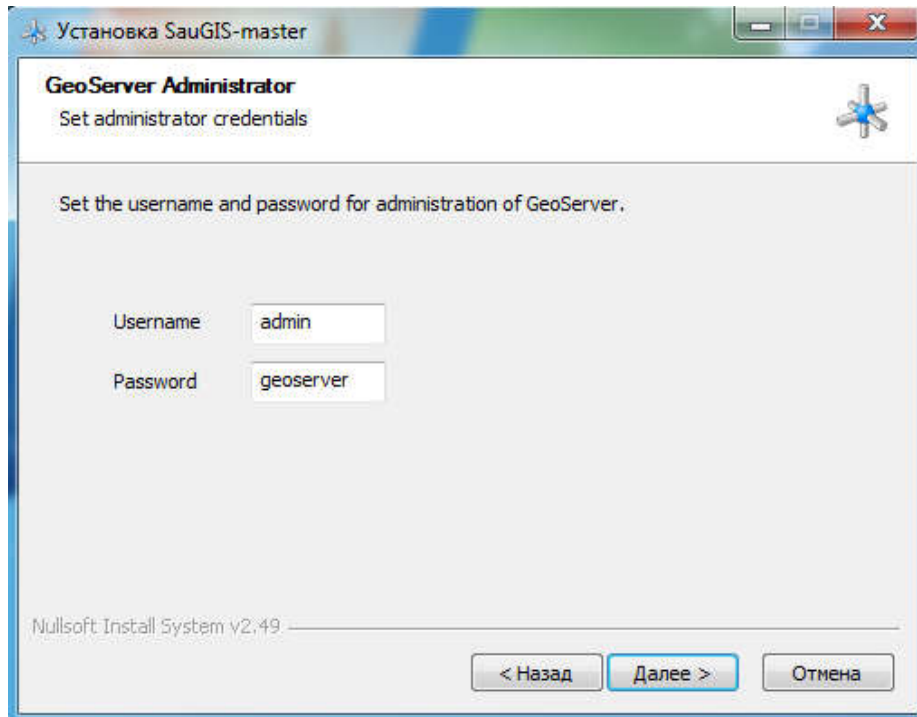
1. В следующем окне указывается директория, в которой будут храниться данные GeoServer. Оставьте значение по умолчанию и нажмите **Далее**.



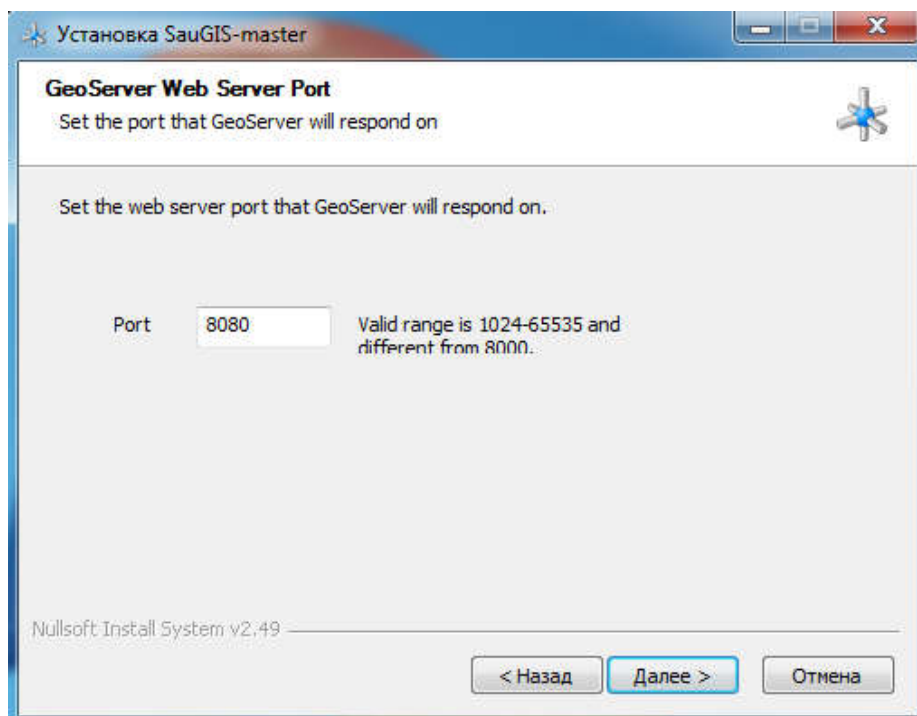
2. Укажите минимальный и максимальный объем памяти для работы GeoServer (можно оставить значение по умолчанию). Нажмите **Далее**.



3. Укажите имя и пароль администратора GeoServer. По умолчанию используются значения admin/geoserver. Установленные значения можно будет поменять в дальнейшем. Нажмите **Далее**.

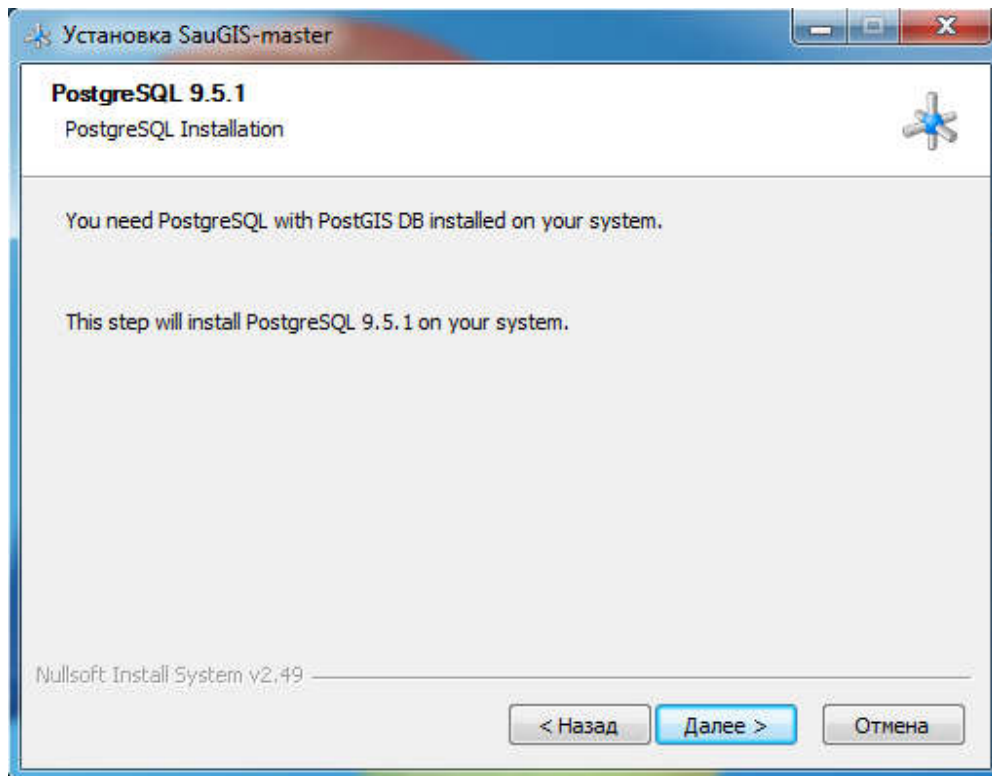


4. Укажите порт для службы GeoServer (можно оставить значение по умолчанию). Нажмите **Далее**.

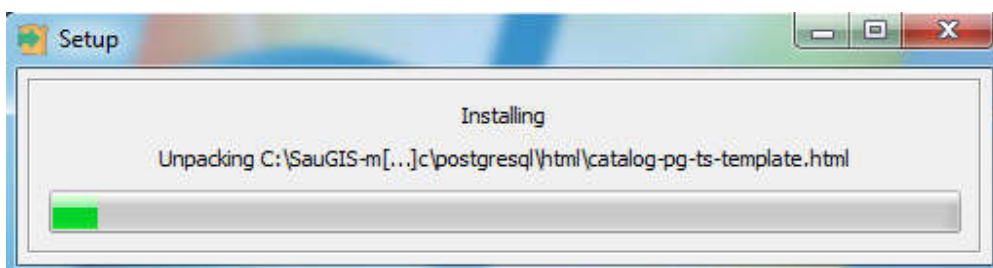


1.5. Установка PostgreSQL

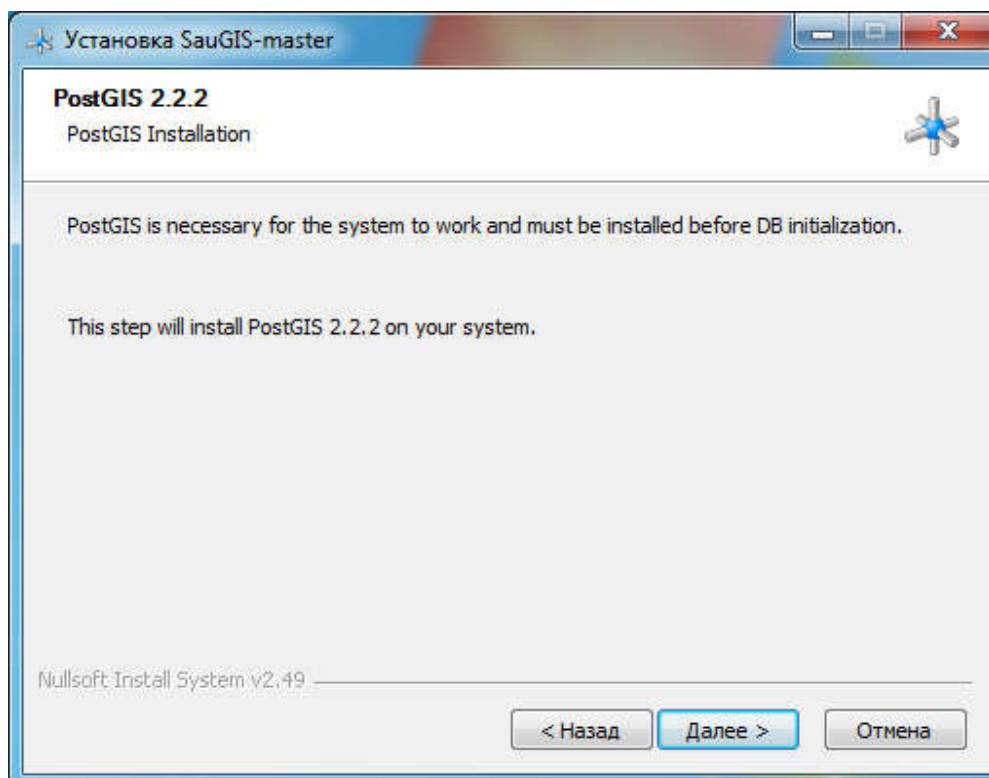
1. Также необходимо установить сервер БД (PostgreSQL 9.5.1 + PostGIS 2.2.2). Нажмите **Далее**.



2. Будет запущен процесс установки PostgreSQL, по окончании которого появится уведомление об успешной установке..

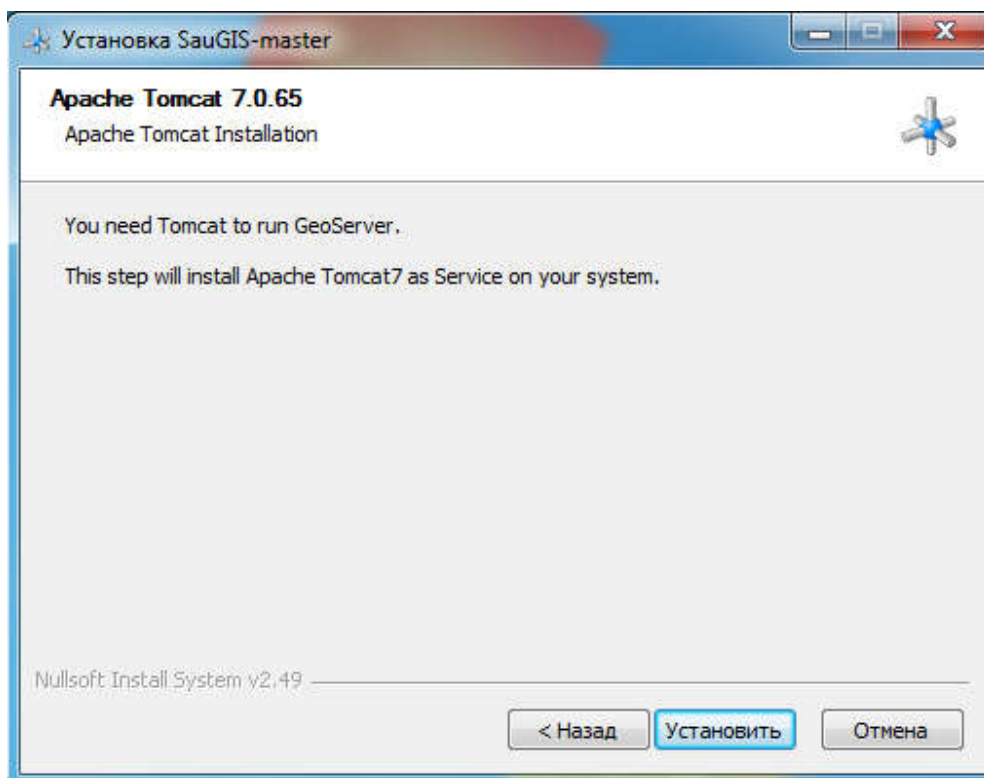


3. После завершения установки PostgreSQL будет запущена установка пространственного расширения PostGIS. Нажмите **Далее**.



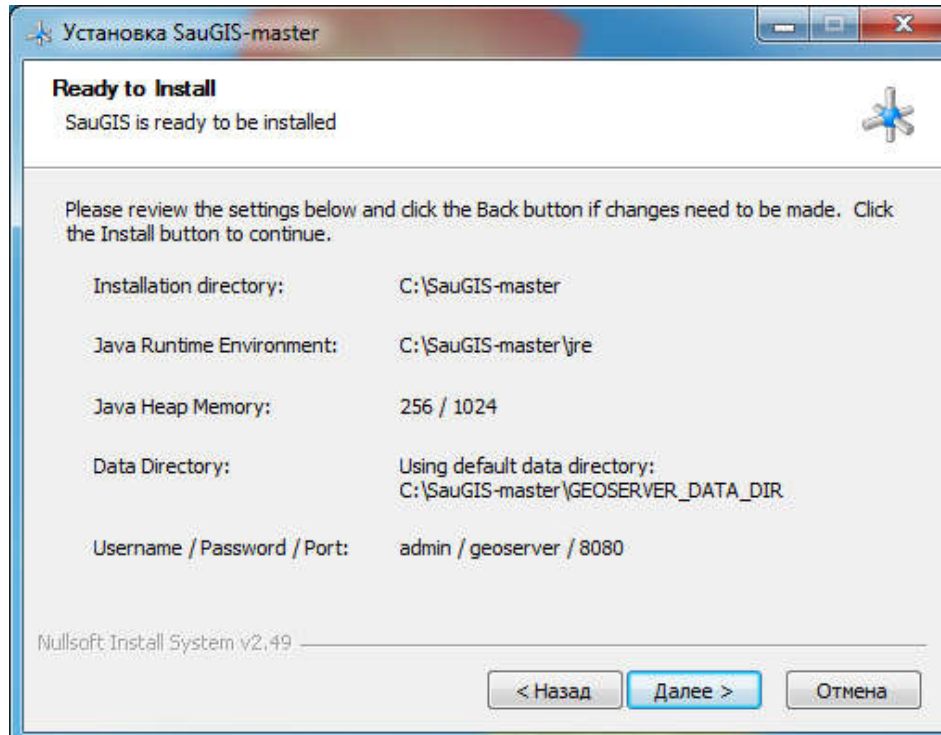
1.6. Установка Apache Tomcat

Появится мастер установки Apache Tomcat. Нажмите **Установить**.

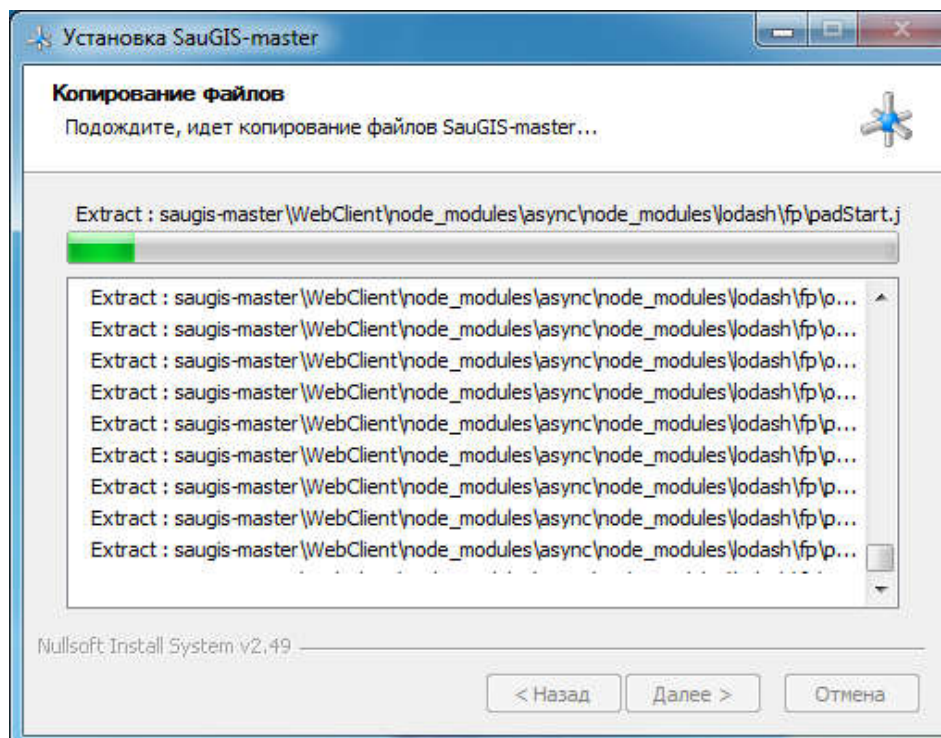


1.7. Завершение установки SauGIS

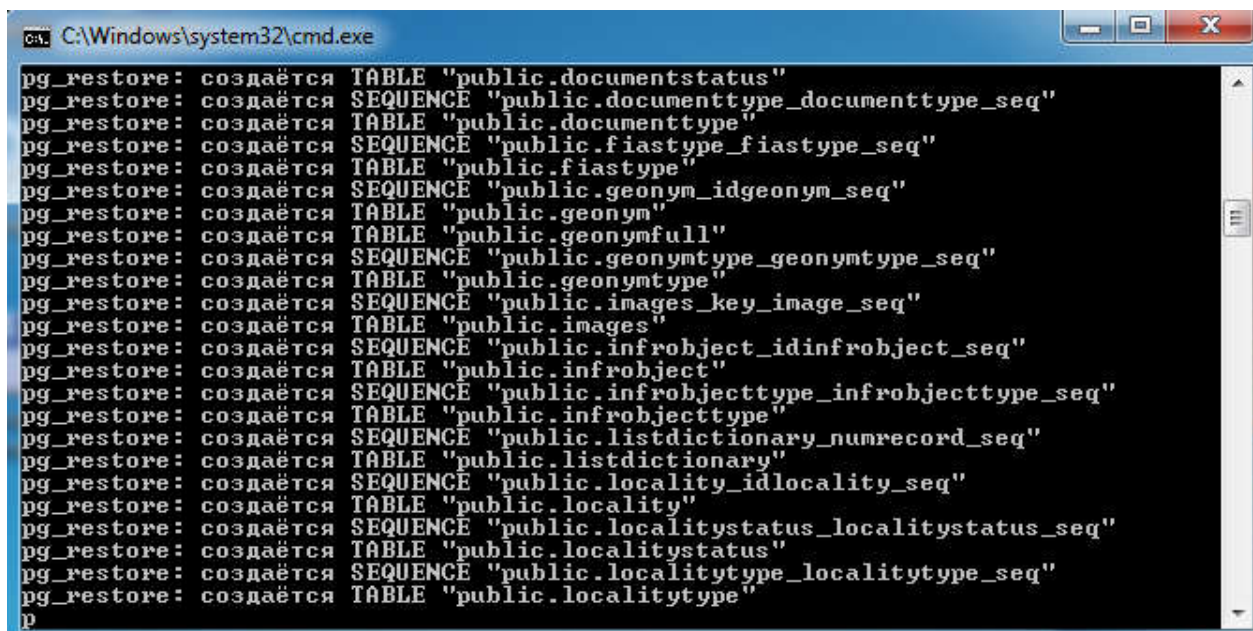
1. Проверьте правильность данных для установки и нажмите **Далее**.



2. Будет запущен процесс установки SauGIS.

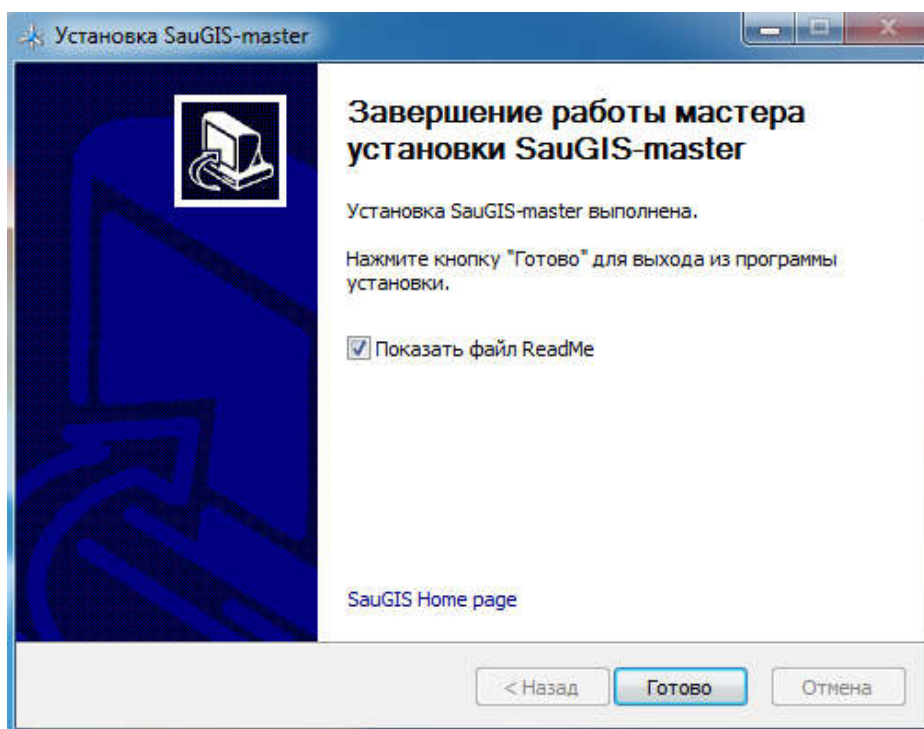


3. Далее будет создание и восстановление баз данных в PostgreSQL.



```
C:\Windows\system32\cmd.exe
pg_restore: создаётся TABLE "public.documentstatus"
pg_restore: создаётся SEQUENCE "public.documenttype_documenttype_seq"
pg_restore: создаётся TABLE "public.documenttype"
pg_restore: создаётся SEQUENCE "public.fiastype_fiastype_seq"
pg_restore: создаётся TABLE "public.fiastype"
pg_restore: создаётся SEQUENCE "public.geonym_idgeonym_seq"
pg_restore: создаётся TABLE "public.geonym"
pg_restore: создаётся TABLE "public.geonymfull"
pg_restore: создаётся SEQUENCE "public.geonymtype_geonymtype_seq"
pg_restore: создаётся TABLE "public.geonymtype"
pg_restore: создаётся SEQUENCE "public.images_key_image_seq"
pg_restore: создаётся TABLE "public.images"
pg_restore: создаётся SEQUENCE "public.infrobject_idinfrobject_seq"
pg_restore: создаётся TABLE "public.infrobject"
pg_restore: создаётся SEQUENCE "public.infrojecttype_infrojecttype_seq"
pg_restore: создаётся TABLE "public.infrojecttype"
pg_restore: создаётся SEQUENCE "public.listdictionary_numrecord_seq"
pg_restore: создаётся TABLE "public.listdictionary"
pg_restore: создаётся SEQUENCE "public.locality_idlocality_seq"
pg_restore: создаётся TABLE "public.locality"
pg_restore: создаётся SEQUENCE "public.localitystatus_localitystatus_seq"
pg_restore: создаётся TABLE "public.localitystatus"
pg_restore: создаётся SEQUENCE "public.localitytype_localitytype_seq"
pg_restore: создаётся TABLE "public.localitytype"
p
```

4. Появится уведомление об успешной установке SauGIS. Нажмите **Готово**.



Теперь на рабочем столе должна появиться ссылка на портал SauGIS.